

Chaque tête est équipée avec :

- Moteur-frein TRI 400 V.
- Puissance 3.0 kW, vitesse de coupe 3000 t/mn.
- Précision de coupe : +/- 0.1 mm.
- **Pivotement des têtes** de sciage :
pneumatique (DC 500 M et PB) ou **motorisé à CN** (DC 550 SK et SKH).
- Réglage manuel de l'angle entre 45° vers l'intérieur à 22.5° vers l'extérieur.
- Autres angles intermédiaires possibles par blocage à l'avant de la tête.
- **Avance oléo-pneumatique** de la lame.
- **2 étaux pneumatiques horizontaux** permettant un serrage par l'avant.
- **1 étau pneumatique vertical**.
- Carter de protection frontale pneumatiquement escamotable.
- Dispositif de pulvérisation assurant la lubrification des fraises-scies.

Cette machine est équipée avec :

- Chemin à rouleaux fixe sur la tête mobile.
- **2 supports intermédiaires** à rouleau : **manuels** (DC 550 M) ou **pneumatiques** (DC 550 PB, SH et SKH).
- Pupitre de commande à 2 mains.
- **Déplacement de la tête mobile :**
 - Manuel et volant de déplacement avec visu pour un réglage fin de la position (DC 550 M).
 - **Motorisé avec CN** (DC 550 PB, SH et SKH).
- **Imprimante industrielle** pour étiquettes à code-barres (DC 550 PB, SH et SKH).
- Dispositif de **mesure électronique de la hauteur du profilé** (DC 550 SKH).
- **Soufflette** de nettoyage à air.
- Banc de la machine pourvu d'une règle millimétrée de contrôle.
- Coupe mini à 90° : 400 mm.
- Coupe mini à 45° extérieur : 400 mm + 2x hauteur du profilé.
- Coupe mini à 45° intérieur : 580 mm.

Pupitre de commande permettant : (sauf DC 550 M)

- Déplacement motorisé de la tête mobile.
- **Interface sous Windows®** avec **écran tactile couleur de 15"**.
- Importation de liste de coupe par fichiers de type "MDB" sur support USB.
- Possibilité d'effectuer des coupes à 90° et 45° interne en automatique en utilisant la tête mobile comme amenage.
- Cycle automatique pour les coupes inférieures ou supérieures aux capacités de la machine.
- **Accès à distance via Internet.**

OPTION possible :

- Bande transporteuse pour l'évacuation des copeaux.



La série DC 550 est disponible avec un banc de 4000, 5000 ou 6000 mm.

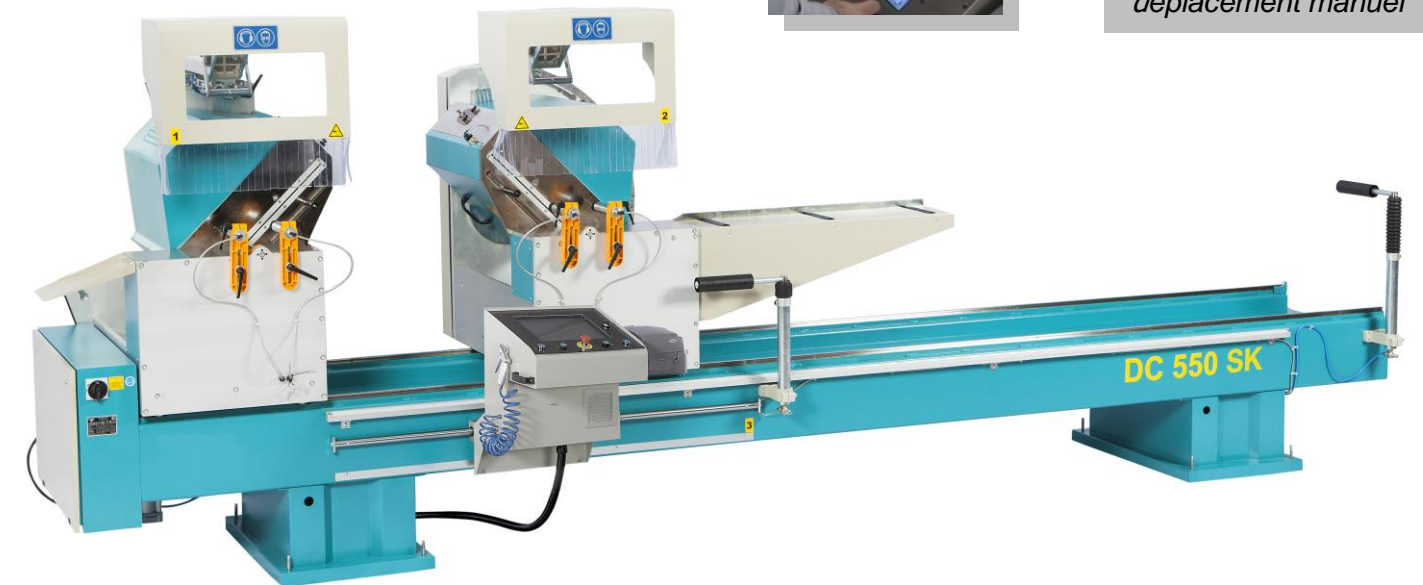
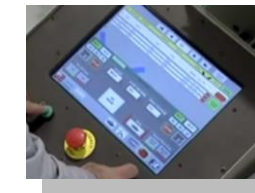
TRONÇONNEUSES DOUBLE-TÊTE
Pour profilés ALU

Série DC 550

Sur modèle à
déplacement motorisé



Sur modèle à
déplacement manuel



DC 550 M : Déplacement manuel de la tête mobile, réglage manuel de l'angle et pivotement pneumatique des têtes de sciage.

DC 550 PB : Déplacement motorisé de la tête mobile, réglage manuel de l'angle et pivotement pneumatique des têtes de sciage, imprimante.

DC 550 SK : Déplacement motorisé de la tête mobile, pivotement motorisé à CN des têtes de sciage, imprimante, interface Windows® avec écran tactile couleur de 15".

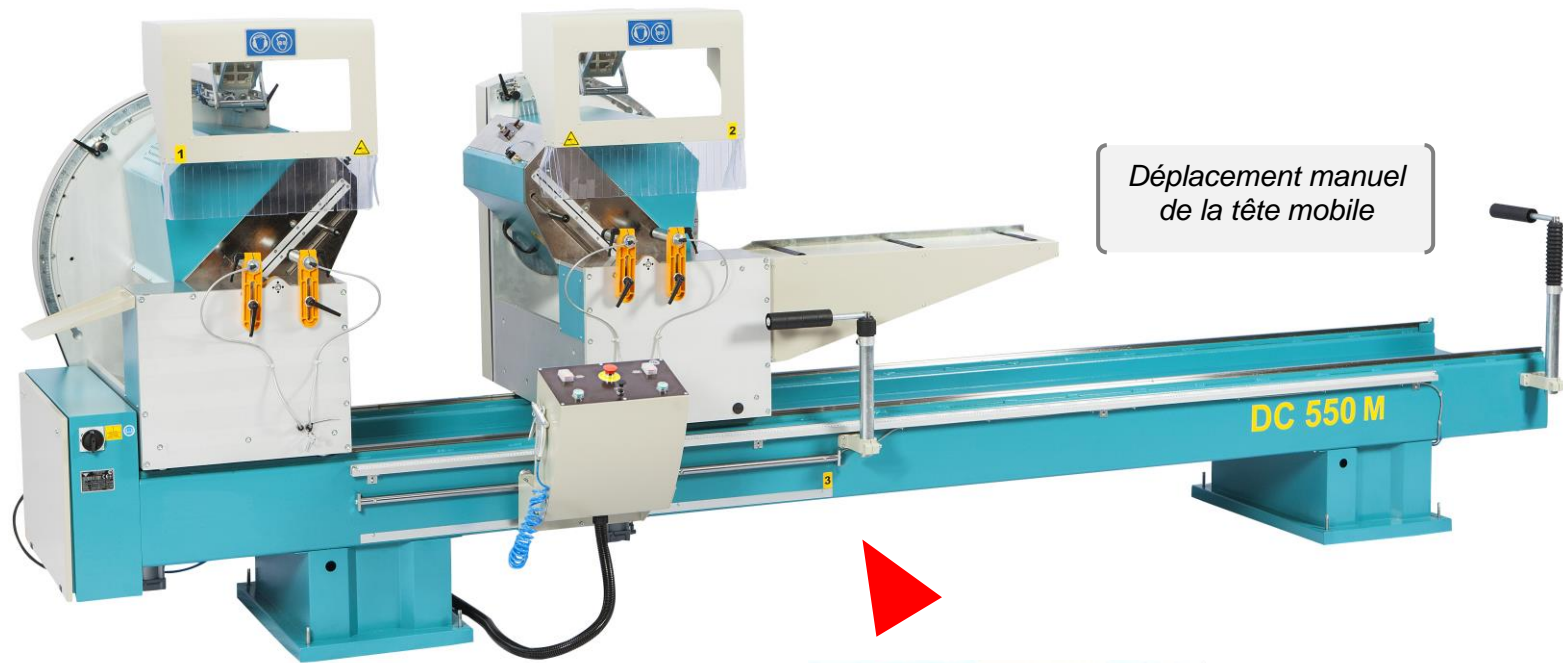
DC 550 SKH : Déplacement motorisé de la tête mobile, pivotement motorisé à CN des têtes de sciage, dispositif de mesure électronique de la hauteur du profilé, imprimante, interface Windows® avec écran tactile couleur de 15".

Pour coupes droites et biaisées de 45° vers l'intérieur à 22.5° vers l'extérieur et angles intermédiaires.

Conçue pour l'utilisation de fraises-scies à pastilles de carbure Ø 550 mm.



Série DC 550



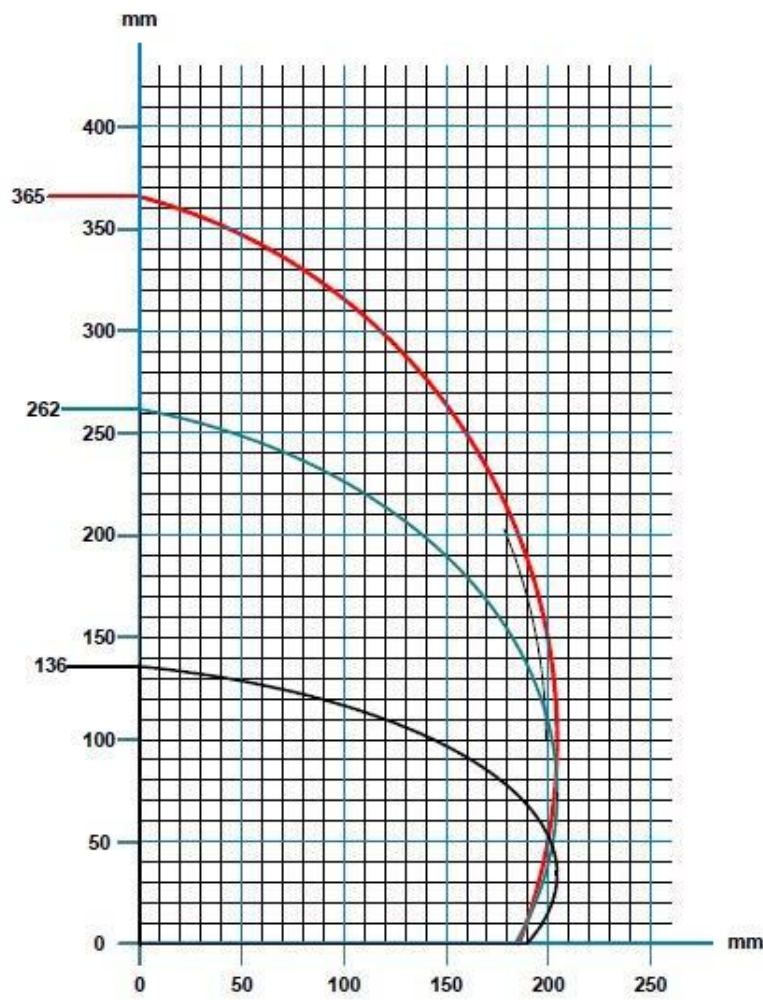
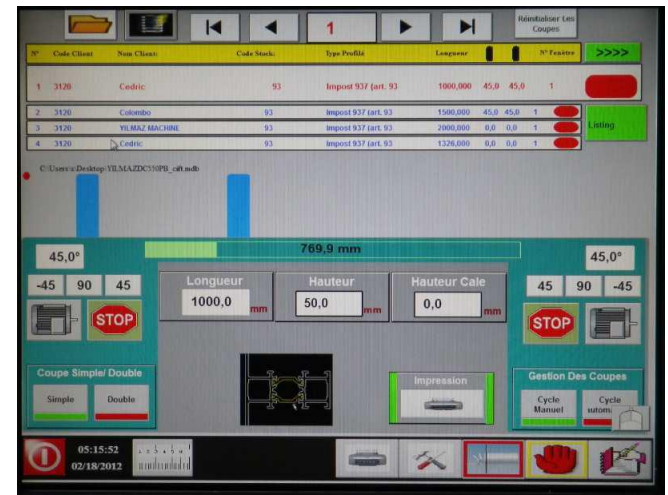
Déplacement manuel de la tête mobile



Réglage rapide des angles



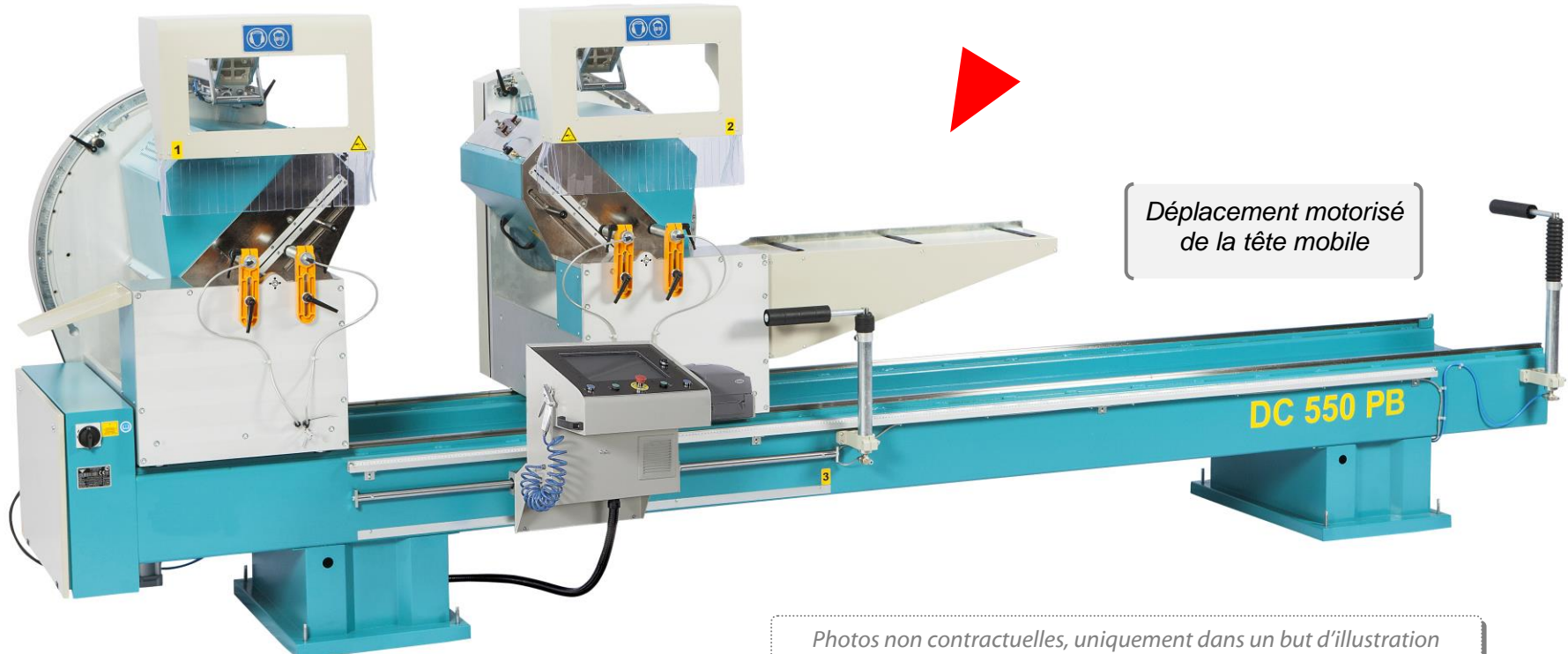
Inclinaison des têtes jusqu'à 22.5° vers l'extérieur



- 90°
- 45°
- 22,5°



Imprimante industrielle



Déplacement motorisé de la tête mobile